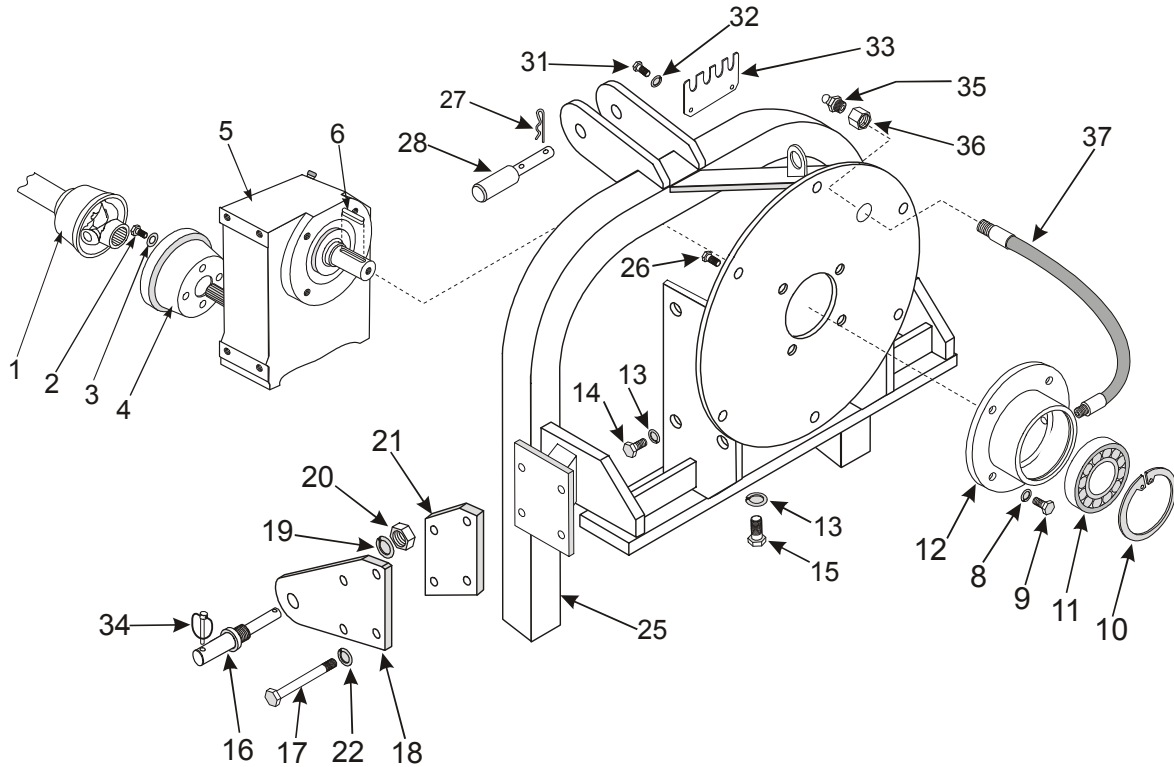
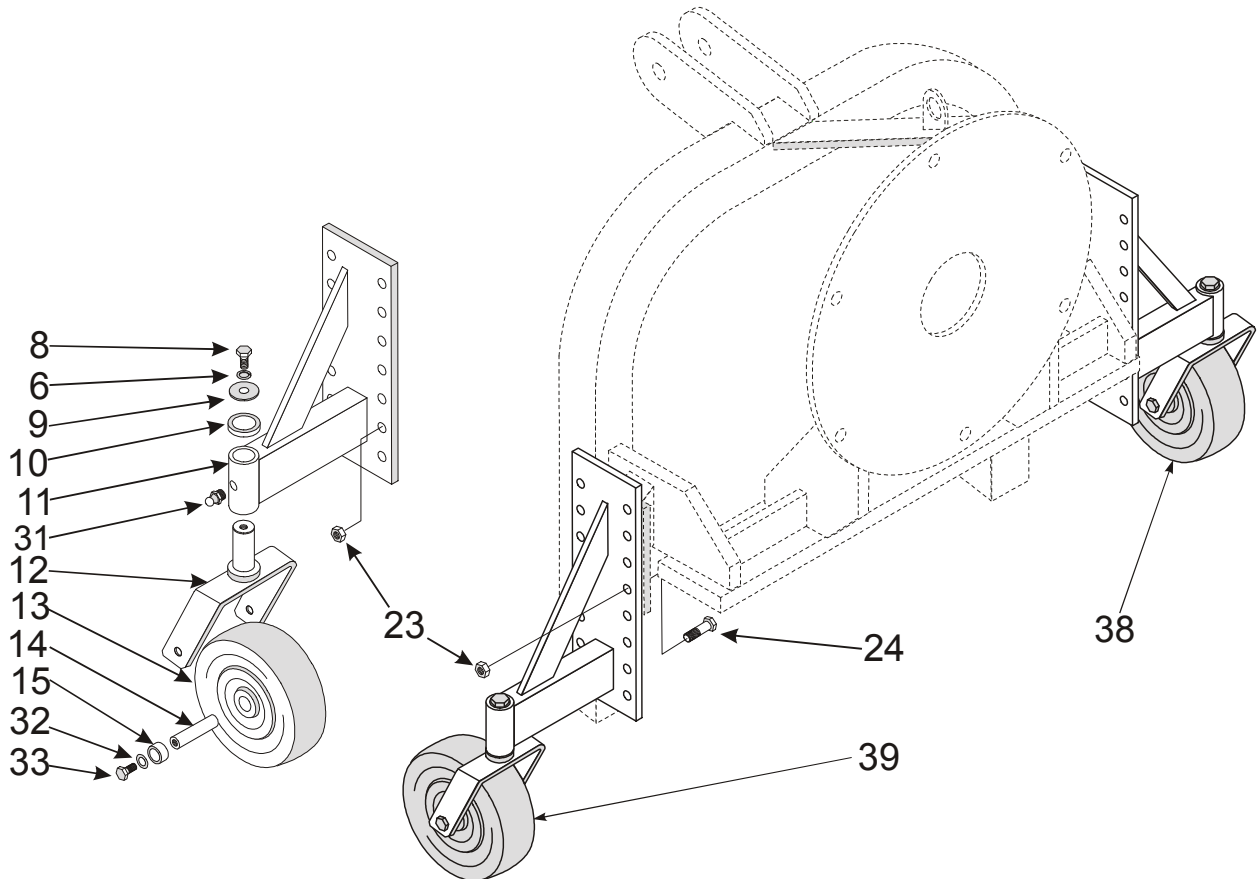


GRUPPO ATTACCO E MOLTIPLICATORE ASF451/SG



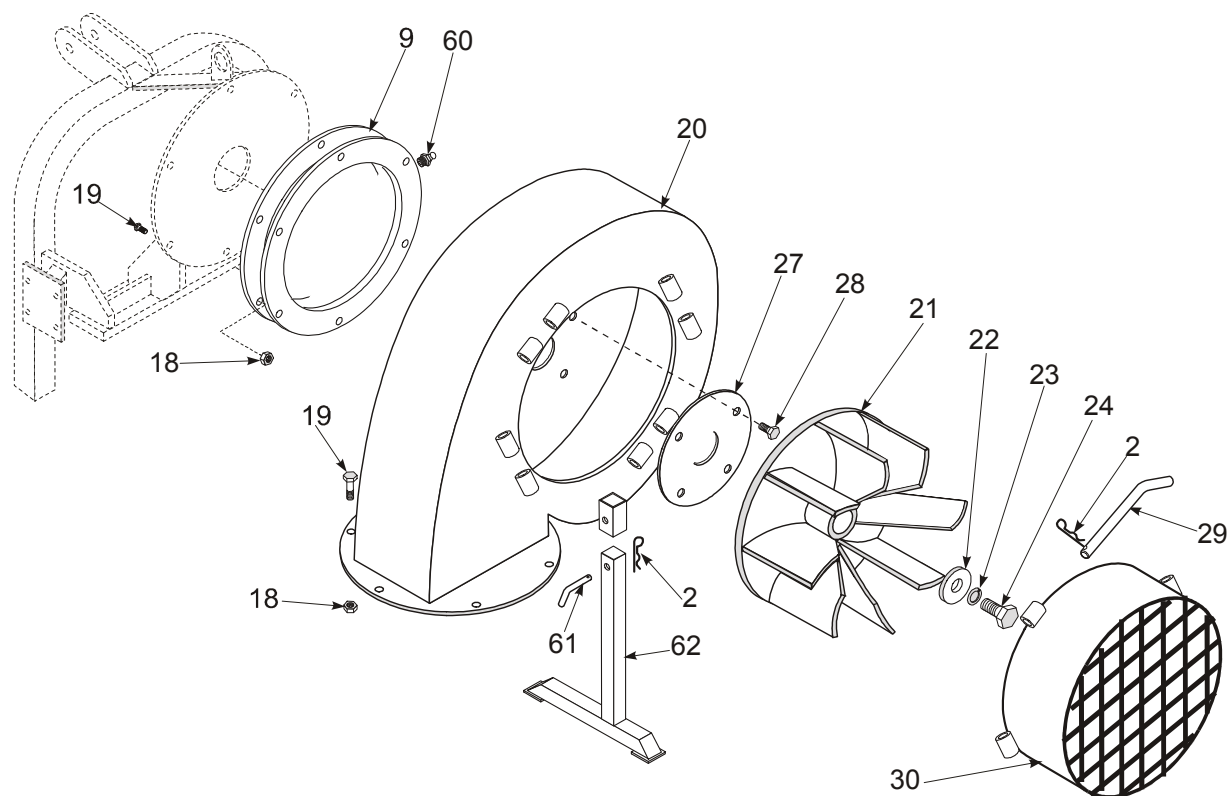
POS.	DENOMINAZIONE	PEZZI	CODICE	POS.	DENOMINAZIONE	PEZZI	CODICE
1	Albero cardanico	1	32 A05X900Z	18	Piastre esterne	2	01 AS45.52.15
2	Vite TE UNI 5739	4	41 TEM8X25ZN	19	Rondella grover 24	2	40 RG24ZN
3	Rondella piana	4	40 RP8/24ZN	20	Dado	2	42 DMB24X2ZN
4	Cuffia protezione	1	32 A05Z/A4A	21	Piastre interne	2	01 AS45.52.16
5	Moltiplicatore rapp1/5	1	09 603.000.00	22	Rondella grower 16	8	42 RG16ZN
5\1	Moltiplicatore rapp1/3	1*opt	09 603.011	25	Telaio per ASF451	1	03 AS45.52/1
6	Linguetta A - UNI 6604	1	43 L8X7X70	26	Vite TE UNI 5739	1	41 TEM10X25ZN
6\1	Linguetta A - UNI 6604	1*opt	43 L10X8X70	26\1	Vite TE UNI 5739	3	41 TEM10X30ZN
8	Rondella grover 12	4	40 RG12ZN	26\2	Vite TE UNI 5739	2	41 TEM10X45ZN
9	Vite TE UNI 5739	4	41 TEM12X30ZN	27	Copiglia a molla ø 4	1	43 CMB4
9\1	Vite TE UNI 5739	4*opt	41 TEM12X40ZN	28	Perno 3° punto ø19/25	1	01 AA01628
10	Seeger diam.int.110	1*opt	26 SDI110	31	Vite TE UNI 5739	2	41 TEM6X10ZN
11	Cuscinetto ø 60x110x22	1*opt	22 6212-RS	32	Rondella grower 6	2	40 RG6ZN
12	Supporto per 1 cuscin.	1*	02 AS45.07/5	33	Lamiera porta 6 innesti	1	01 ASS39.99
13	Rondella grover 14	8	40 RG14ZN	34	Spina a scatto ø 10	2	01 AA00104
14	Vite TE UNI 5739	4	41 TEM14X35ZN	35	Ingrassatore M10x1 dir.	1	43 INGR10D
15	Vite TE UNI 5739	4	41 TEM14X40ZN	36	Dado UNI 5587 ALTO	1	42 DM10X1AZN
16	Perno sollevam.ø22/28	2	01 AA08019	37	Guaina fles.M10X1L=300	1	47 AA00467
17	Vite TE UNI 5737	8	41 TEM16X110ZN				

GRUPPO RUOTINO PER ASF451/SG



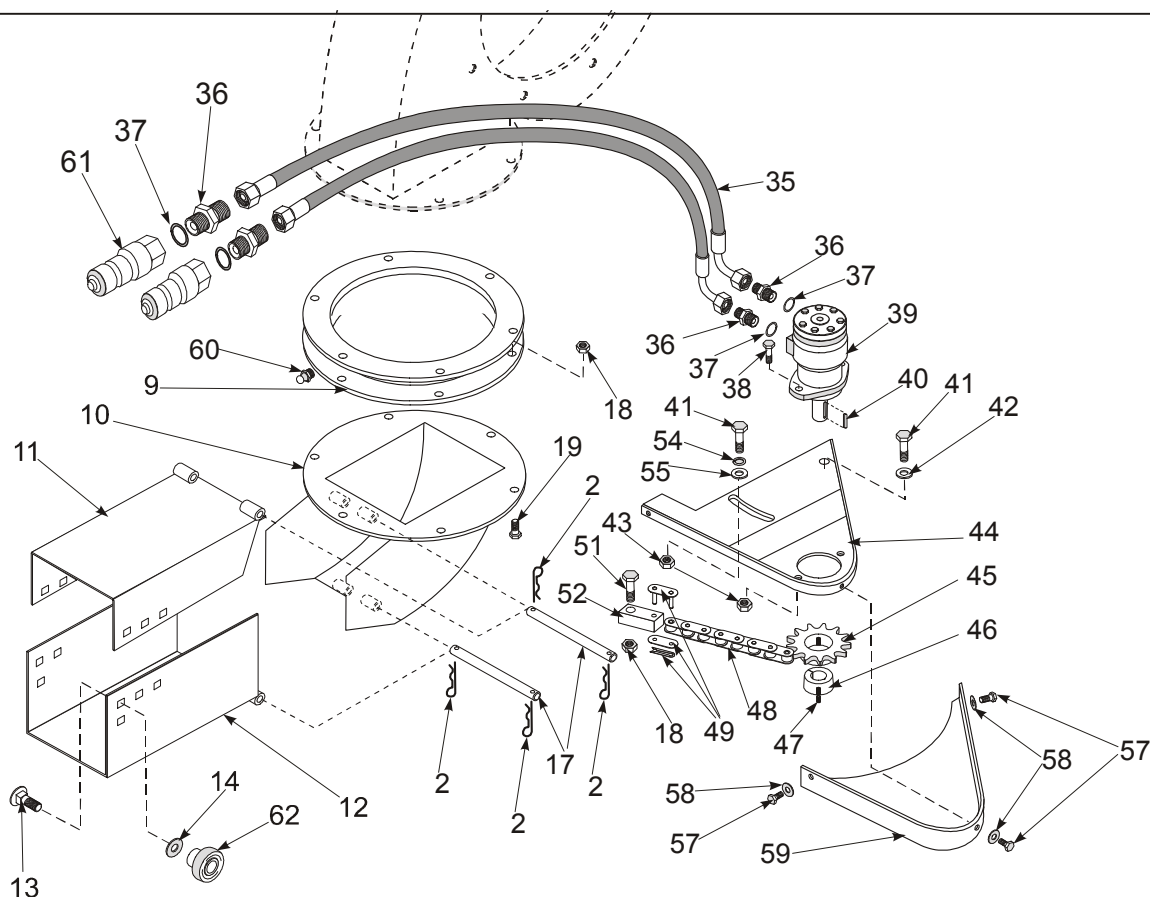
POS.	DENOMINAZIONE	PEZZI	CODICE	POS.	DENOMINAZIONE	PEZZI	CODICE
6	Rondella grover 12	2	40 RG12ZN	23	Dado autobloccante	8	42 DAUTM10
8	Vite TE UNI 5739	2	41 TEM12X25ZN	24	Vite TE UNI 5739	8	41 TEM10X35ZN
9	Rondella piana	2	40 RP12/36ZN	31	Ingrassatore M6X1 dir.	2	43 INGR6D
10	Distanziale	2	01 U125.30.38.10	32	Rondella grover 14	4	40 RG14ZN
11	Supporto ruota	2	02 ASS39.91.21/2	33	Vite TE UNI 5739	4	41 TEM14X35ZN
12	Forcella per ruota	2	02 RF150.12/3/1	38	Supporto ruota dx	1	04 ASS39.91.21/2
13	Ruota pneumatica	2	44 RG13X5.00-6	39	Supporto ruota sx	1	04 ASS39.91.21/2
14	Perno per ruota	2	01 RF150.13/3				
15	Distanziale	4	01 RF150.14/3				

GRUPPO GIRANTE PER SOFFIATORE ASF451/SG



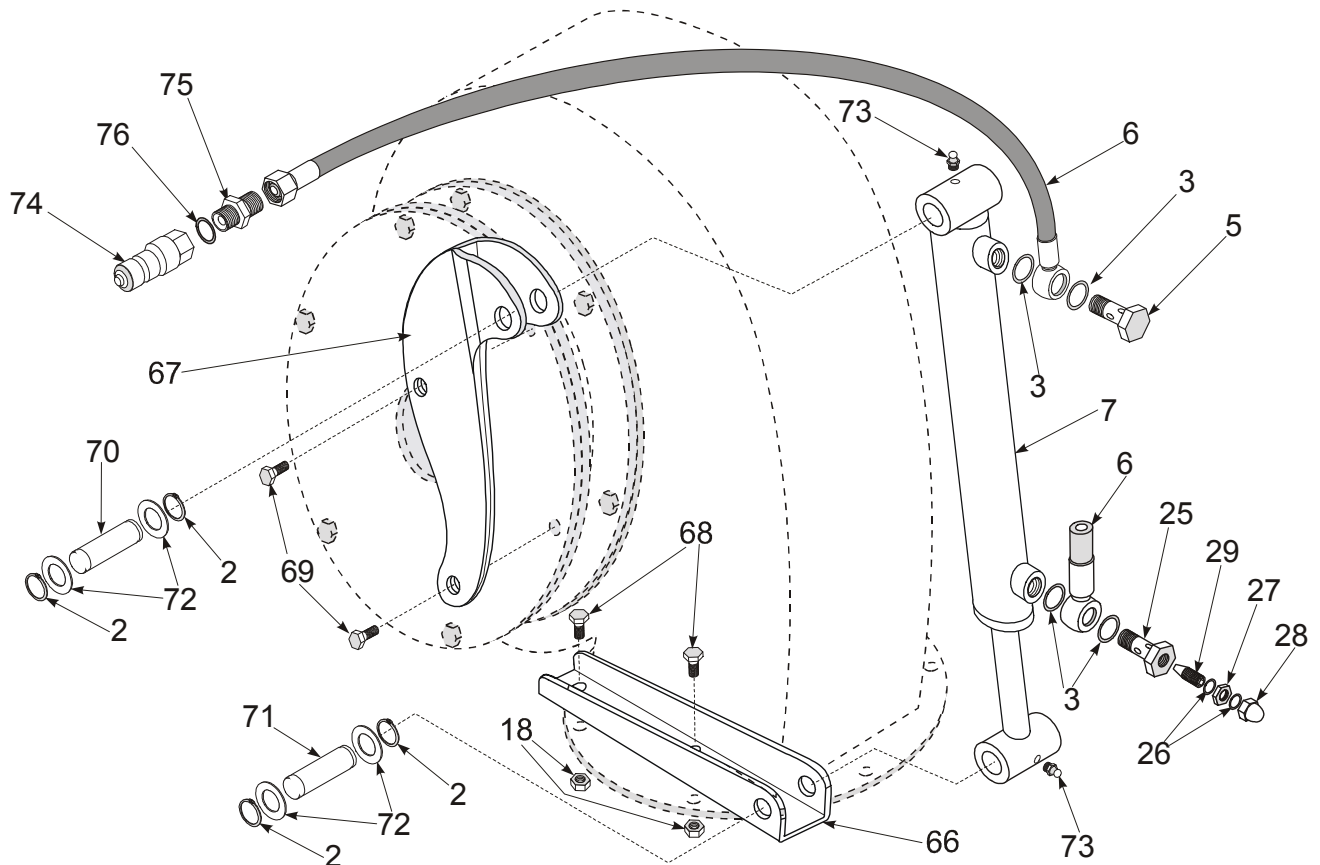
POS.	DENOMINAZIONE	PEZZI	CODICE	POS.	DENOMINAZIONE	PEZZI	CODICE
2	Copiglia a molla	5	43 CMB2	24	Vite TE UNI 5737	1	41 TEM10X70ZN**
9	Ralla d.e.500- d.i.400	1	38 AS45.02.11				
18	Dado autobloccante	17	42 DAUTM10				
19	Vite TE UNI 5739	11	41 TEM10X25ZN	27	Flangia chiusura interna	1*	01AS45.02.20
20	Chiocciola sx per p.d.f. dx	1*	03 AS45.02/5S	28	Vite TE UNI 5739	4*	41 TEM14X20
20\1	Chiocciola dx per p.d.f. sx	1*	03 AS45.02/5D	29	Perno ø12/190	4	01 AS45.05
21	Girante sx per pto 540 dx	1*	03 AS45.09/8/1S	30	Flangia aspir.con rete	1	03 AS45.23/1
21\1	Girante dx per pto 540 sx	1*	03 AS45.09/8/1D				
21\3	Girante sx per pto1000 dx	1*	03 AS45.09/8/2S	60	Ingrassatore	1-3*	43 INGR6D
21\4	Girante dx per pto1000 sx	1*	03 AS45.09/8/2D	61	Perno	1	01 U116.10.90
22	Rondella blocc.girante	1	01 AS45.09.15/2	62	Piede di appoggio	1	02 AS45.52.20
23	Rondella grower	1	40 RG10ZN				

GRUPPO SCARICO PER SOFFIATORE ASF451/SG



POS.	DENOMINAZIONE	pezzi	CODICE ARTICOLO	POS.	DENOMINAZIONE	pezzi	CODICE ARTICOLO
2	Copiglia a molla \varnothing 2	4	43 CMB2	41	Vite TE UNI 5739	1	41 TEM12X35
9	Ralla \varnothing i.400 - \varnothing e.500	1	38 AS45.02.11	42	Rondella piana	1	40 RP12ZN
10	Curva 90°girevole x ralla	1	03 AS45.03/5/2	43	Dado autobloccante	2	42 DAUTM12
11	Lamiera superiore	1	02 AS45.24/1	44	Supporto motore	1	02 AS45.36
12	Lamiera inferiore	1	02 AS45.25/1	45	Pignone taper 3/4"S Z13	1	31 PT34SZ13
13	Vite TTQST UNI 5731	2	41 TTQSTM10X25ZN	46	Bussola Taper	1	33 BT1210D25
14	Rondella piana	2	40 RP10ZN	47	Grano 3/8"X5/8" X BT1210	2	41 GR38X58
14\1	Rondella piana	2	40 RP14ZN	48	Catena 3/4" semplice L=1315	69 pas	31 CAT34S
17	Perno \varnothing 12 x 280	2	01 U109.12.280	49	Giunto catena 3/4"S	1	31 GCAT34S
18	Dado autobloccante	15	42 DAUTM10	51	Vite TE UNI 5737	1	41 TEM10X45ZN
19	Vite TE UNI 5739	12	41 TEM10x25ZN	52	Attacco catena 3/4"	1	01 AS45.35
35	Tubi fless.L=2500 3/8"FD+F90	2	73 T831B	54	Rondella grover	1	40 RG12ZN
36	Nipplo riduz. M1/2-M3/8"	4	70 NRM12M38	55	Rondella piana	1	40 RP12/36ZN
36\1	Nipplo rid.M1/2-M3/8"+M10	2*	01 U159.19N	57	Vite TE UNI 5739	3	41 TEM6X10
36\2	Grano M10x10 con foro \varnothing 1,2	2*	01 U159.10G1,2	58	Rondella grover	3	40 RG6ZN
37	Rondella rame 1/2"	4	70 RR12	59	Protezione catena	1	02 AS45.37
38	Vite TE UNI 5739	2	41 TEM12X45ZN	60	Ingrassatore M6 dritto	2	43 INGR6D
39	Motore idraulico	1	76 BG100NC25	61	Innesto rapido M 1/2"-NS	2	70 IRM12NS
40	Linguetta UNI 6604	1	43 L8X7X30	62	Pomello a lobi M10F	2*	47 POM10F

GRUPPO CILINDRO PER INCLINAZIONE ASF451/SG



POS.	DENOMINAZIONE	pezzi	CODICE ARTICOLO	POS.	DENOMINAZIONE	pezzi	CODICE ARTICOLO
2	Anello Seeger d.e .18	4	26 SDE18	66	Staffa ad U attacco cil.	1	01 AS45.54
3	Rondella rame	4	70 RR14	67	Forcella attacco cilindro	1	01 AS45.53
5	Vite per occhio	1	70 VPO14	68	Vite TE UNI 5739	2	42 TEM10X35ZN
6	Tubo fless.L=2000 1/4"FD+OC	2	73 T83/1A	69	Vite TE UNI 5739	2	42 TEM10X45ZN
7	Cilindro rotazione chiocc.			70	Perno ø 18 attacco cilin.	1	01 U112.18.84
	Ales.ø 40-stelo ø25 corsa 245	1	10 U155.35	71	Perno ø 18 attacco cilin.	1	01 U112.18.68
18	Dado autobloccante	2	42 DAUTM10	72	Rondella piana 18	4	40 RP18ZN
25	Vite per occhio 1/4"+fil.M8	1	01 U159.05V	73	Ingrassatore M6 diritto	2	43 INGR6D
26	Rondella rame ø8/24	2	70 RR8/24	74	Innesto rapido M1/2" NS	2	70 IRM12NS
27	Dado UNI 5588	1	42 DM8ZN	75	Nipplo riduzione M1/2"-M1/4"	2	70 NRM12M14
28	Dado cieco M8-UNI5721	1	42 DCM8ZN	76	Rondella rame 1/2"	2	70 RR12
29	Grano M8X30 UNI 5927	1	41 GRM8X30				